

# 메뉴 이미지 관리

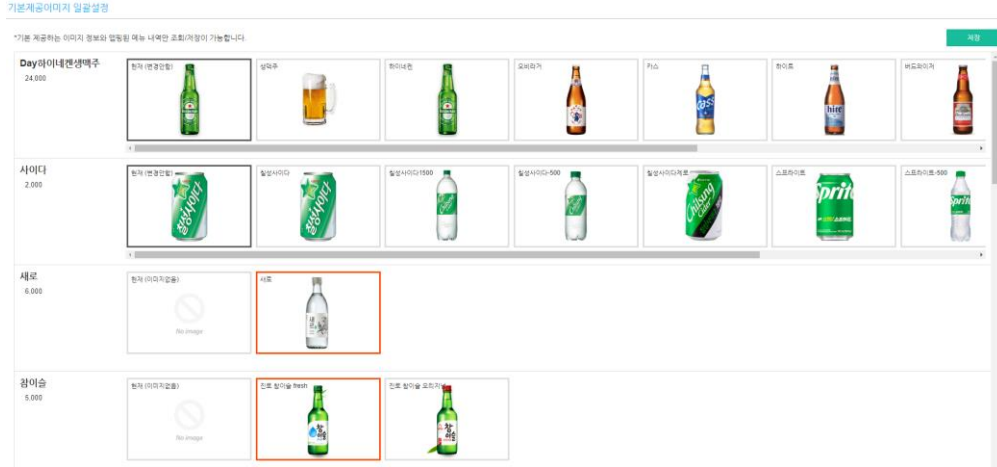
[메뉴 등록 후 이미지를 쉽고 빠르게 등록할 수 있으며,  
기본으로 제공하는 이미지를 적용할 수 있습니다.]

# CONTENTS

서비스개요 .....	03
사용방법 .....	04

# 1. 서비스개요

사용자 매뉴얼



정의	서비스개요
이동경로	

메뉴 등록 후 이미지를 쉽고 빠르게 등록할 수 있으며, 기본으로 제공하는 이미지를 적용할 수 있습니다

## 1. 서비스개요

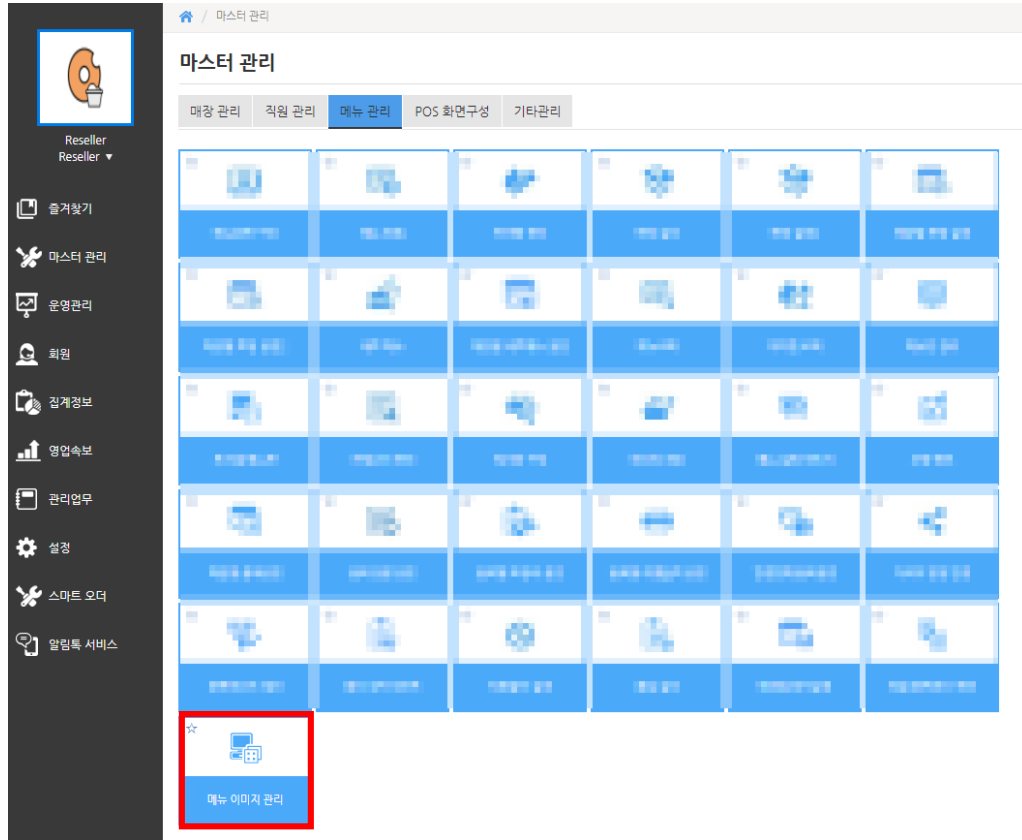
### 1 지원범위

- 아임유 프로그램 전체 적용 가능
- 기본이미지는 현재 음료, 주류에 한합니다. 추후 확장예정

**\*\* 단, 별도 버전 또는 해외문화권 가맹점은 사용 불가**

## 2. 사용방법

사용자 매뉴얼



정의	기능 위치
이동경로	ASP > 마스터관리 > 메뉴관리 > 메뉴 이미지 관리

### 2. 사용방법

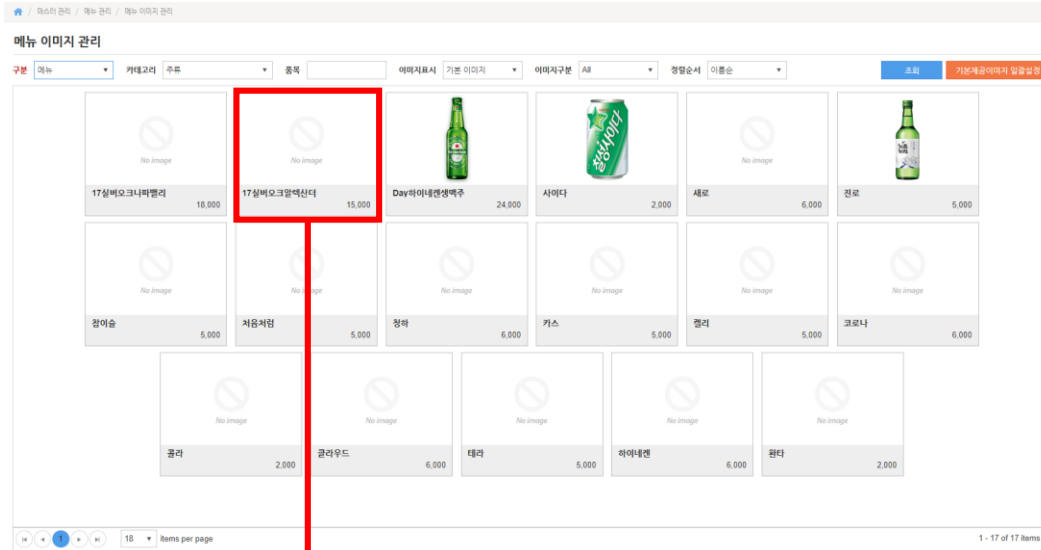
**1** 기능 위치

- ASP > 마스터관리 > 메뉴관리 > 메뉴 이미지 관리

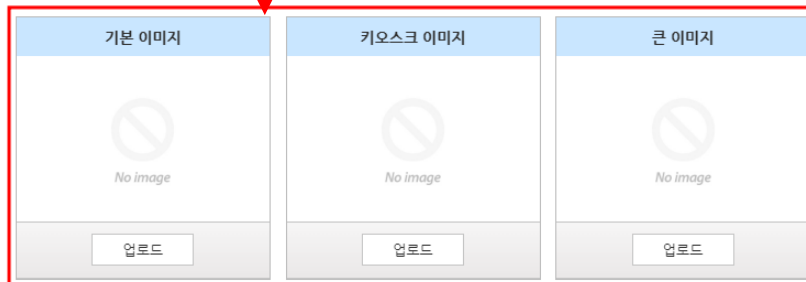
- 뒷면 설명 계속

## 2. 사용방법

사용자 매뉴얼



17실버오크알렉산더 (15,000)



정의	직접 이미지 등록
이동경로	ASP > 마스터관리 > 메뉴관리 > 메뉴 이미지 관리

### 2. 사용방법

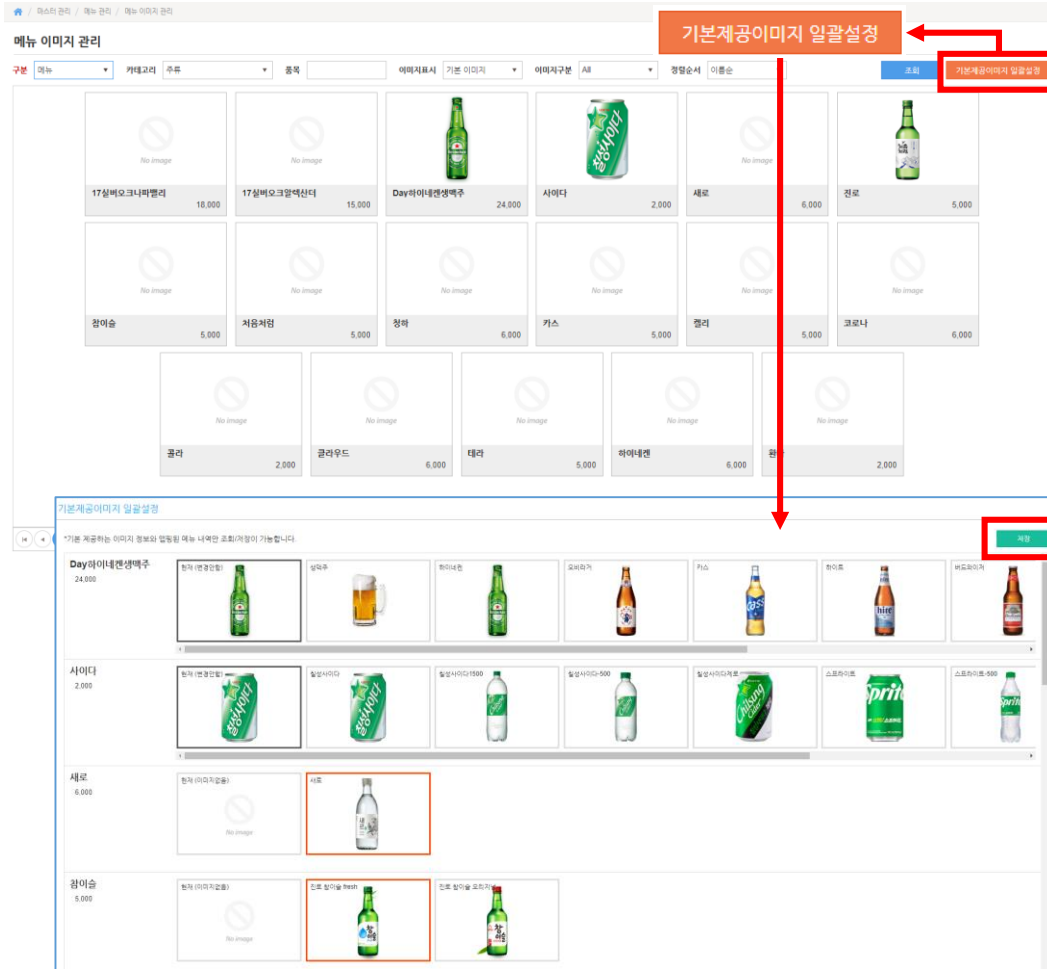
#### 2 직접 이미지 등록

- 화면과 같이 기존에 등록된 이미지와 이미지가 없는 메뉴를 화면에서 확인할 수 있습니다.
- 직접 입력을 하고자 할 경우, 현재 화면의 메뉴를 클릭 하여 이미지를 업로드 할 수 있습니다.

- 뒷면 설명 계속

## 2. 사용방법

사용자 매뉴얼



정의	기본제공이미지 일괄설정
이동경로	ASP > 마스터관리 > 메뉴관리 > 메뉴 이미지 관리

### 2. 사용방법

#### 3 기본제공이미지 일괄설정

- 우측상단에 기능 버튼을 클릭하면 아래와 같이 각 메뉴별 기본으로 제공되는 이미지를 확인할 수 있습니다.

- 기본제공이미지 일괄설정 화면으로 진입 시 기본적으로 이미지 하나가 지정되어 선택이 되어 있어 변경사항이 없으면 바로 **저장**을 하면 됩니다.

- 여러 이미지가 제공되는 품목은 다른 이미지로 변경하여 **저장**을 하면 됩니다.

- 이미지는 현재 음료, 주류에 대해서만 제공 중이며, 메뉴마다 제공되는 이미지의 개수가 상이합니다. 제공되지 않는 이미지도 있을 수 있으니 참고 바랍니다.

- 뒷면 설명 계속

## 2. 사용방법

사용자 매뉴얼



정의	프로그램 이미지 적용
이동경로	

## 2. 사용방법

### 4 프로그램 이미지 적용

- 당사 프로그램에서는 이미지 등록 적용 후 재실행 시 바로 적용 됩니다.